



RAPPORT RSE 2024

SOREAL

ALIMENTS POUR RUMINANTS, VOLAILLES, ÉQUINS, LAPINS, PORCS, GIBIERS ET CAPRINS

SOREAL & DURABLE
de nature à durer longtemps

SOREAL JOIGNY : 70 ANS DE PASSION AU CŒUR DE L'ÉLEVAGE

1954



Depuis ses débuts après-guerre, lorsque les frères **Bourassin** ont posé les premières pierres de ce qui allait devenir SOREAL, l'entreprise n'a cessé d'évoluer, avec toujours le même engagement pour l'élevage. Ce sont eux qui, en s'inspirant du passé riche du **site de Cézy** - ancien **dépôt de Jacques Cœur**, grand argentier de Charles VII - ont fondé la marque Jacques Cœur, rapidement devenue une référence pour les éleveurs de la région.

1974



Face à une demande croissante, l'entreprise se déplace à **Joigny** et se modernise en adoptant des équipements de pointe.

1991



Un tournant décisif s'opère lorsque la société intègre la **coopérative 110 Bourgogne**, marquant ainsi le début d'un nouveau chapitre prometteur pour l'entreprise.

2000
-
2010



Au début des années 2000, la création du **Groupe SOREAL** marque un tournant important, résultant de la convergence des usines de Vonnas, Saint-Jean-sur-Veyle et Joigny, qui mutualisent leurs expertises. En 2010, elles unifient leurs marques sous l'emblème **SOREAL NUTRITION ANIMALE**.

2011
-
2021



Sous la direction de **Christian Pocard**, le groupe poursuit son expansion avec une modernisation des usines de Vonnas et de Joigny, tout en renforçant sa présence à travers des participations dans divers élevages et filières en Rhône-Alpes.

Pour accompagner cette croissance, **Sylvain Baudry** crée **LOGIVIA**, notre filiale de transport, optimisant ainsi la chaîne logistique agricole, puis en 2021, il prend la tête de SOREAL et initie une **nouvelle étape de transformation** pour soutenir les éleveurs face aux enjeux actuels.

2024



Aujourd'hui, fort de 70 ans d'expertise, SOREAL Joigny célèbre un **savoir-faire unique et un ancrage local fort**. Grâce à une usine de Joigny modernisée, nous continuons à innover pour répondre aux besoins de l'élevage d'aujourd'hui et de demain.

“ SOREAL est, plus que jamais, au cœur de vos élevages. ”

UN VÉRITABLE EXPERT EN NUTRITION ANIMALE

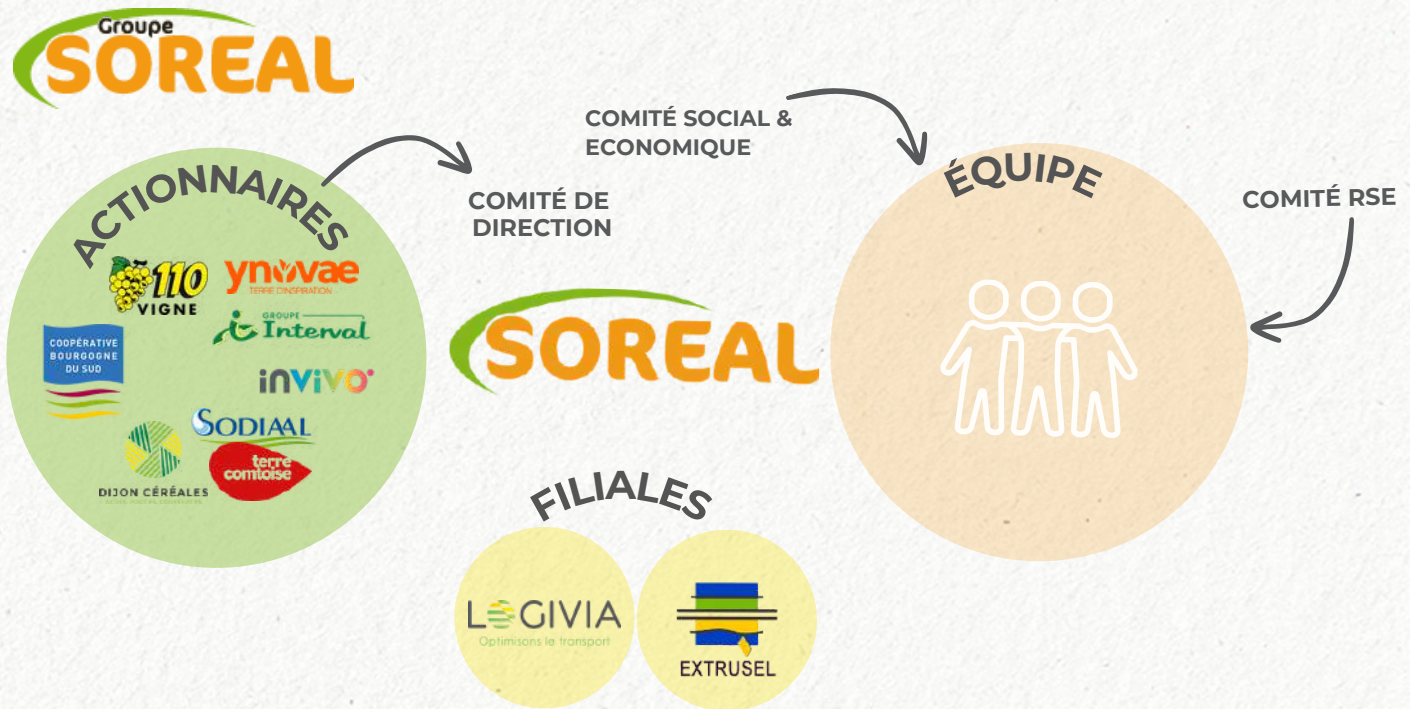


Un modèle d'affaires durable au service de notre mission : développer des solutions nutritionnelles de qualité qui favorisent le bien-être des animaux tout en réduisant les impacts négatifs sur l'environnement.

DU CHAMP À LA FOURCHETTE...



LE MODÈLE DE GOUVERNANCE



Le pilotage de notre stratégie de durabilité : les membres du comité RSE



Sylvain Baudry
Directeur Général



Johan Marcon
Directeur Opérationnel



Jérémy Lorne
Adjoint de Direction
Responsable
approvisionnement
et achats



Jean-Luc Thomas
Responsable Formulation



Laurent Ponroy
Responsable des
ressources humaines



Florian Thevenard
Responsable
Administratif et
Financier



Sandrine Coupéry
Responsable Industrielle et
Logistique chargé de la
performance



Jean-Luc Bellorgey
Responsable marché
ruminants



Angèle Daux
Cheffe d'équipe
administratif



Florine Delmotte
Technico-commercial



Jean-Luc Vignot
Technico-commercial



FEUILLE DE ROUTE STRATÉGIQUE : VERS UNE CROISSANCE DURABLE

ÉDITO

“ SOREAL, une
stratégie ancrée
au cœur de
l'élevage.

Chez SOREAL, nous plaçons la **proximité avec nos éleveurs au cœur de notre stratégie**. Nous sommes convaincus qu'en étant de véritables partenaires pour les producteurs, nous pouvons leur apporter les meilleures solutions.

Nous sommes engagés à soutenir **les transformations du monde agricole** en offrant des solutions **innovantes** et **responsables**, conçues pour répondre aux défis complexes d'un monde en pleine mutation

Nos gammes, sous la marque **SOREAL NUTRITION ANIMALE** et **EVIALIS**, évoluent pour offrir des solutions nutritionnelles toujours plus performantes et adaptées aux exigences actuelles des élevages. Plus qu'une simple offre de produits, elles s'adossent à un suivi personnalisé, car nous savons qu'un accompagnement de qualité fait toute la différence pour optimiser les résultats technico-économiques des exploitations.

Dans cet esprit d'accompagnement des éleveurs, nous avons lancé **YONNE ALIMENT**, une nouvelle marque dédiée aux matières premières et co-produits. Grâce à cette initiative de négoce direct par téléphone, nous facilitons l'accès à des solutions simples et efficaces, répondant aux **besoins des exploitations** souhaitant optimiser leurs approvisionnements sans service technique.

Afin de répondre à une demande croissante, nous avons élargi notre gamme de sacs, spécialement conçus pour répondre aux besoins spécifiques des élevages domestiques. Cette offre apporte ainsi une plus grande **praticité** et **flexibilité** aux éleveurs

Parce que **l'avenir de l'agriculture passe par l'innovation responsable**, toutes nos actions s'inscrivent dans notre programme **SOREAL ET DURABLE**. Ce plan incarne notre engagement en faveur d'une agriculture durable, en parfaite adéquation avec les attentes environnementales et sociétales. Nous savons qu'une agriculture respectueuse des ressources est non seulement possible, mais qu'elle représente également la clé d'un avenir prometteur pour tous.

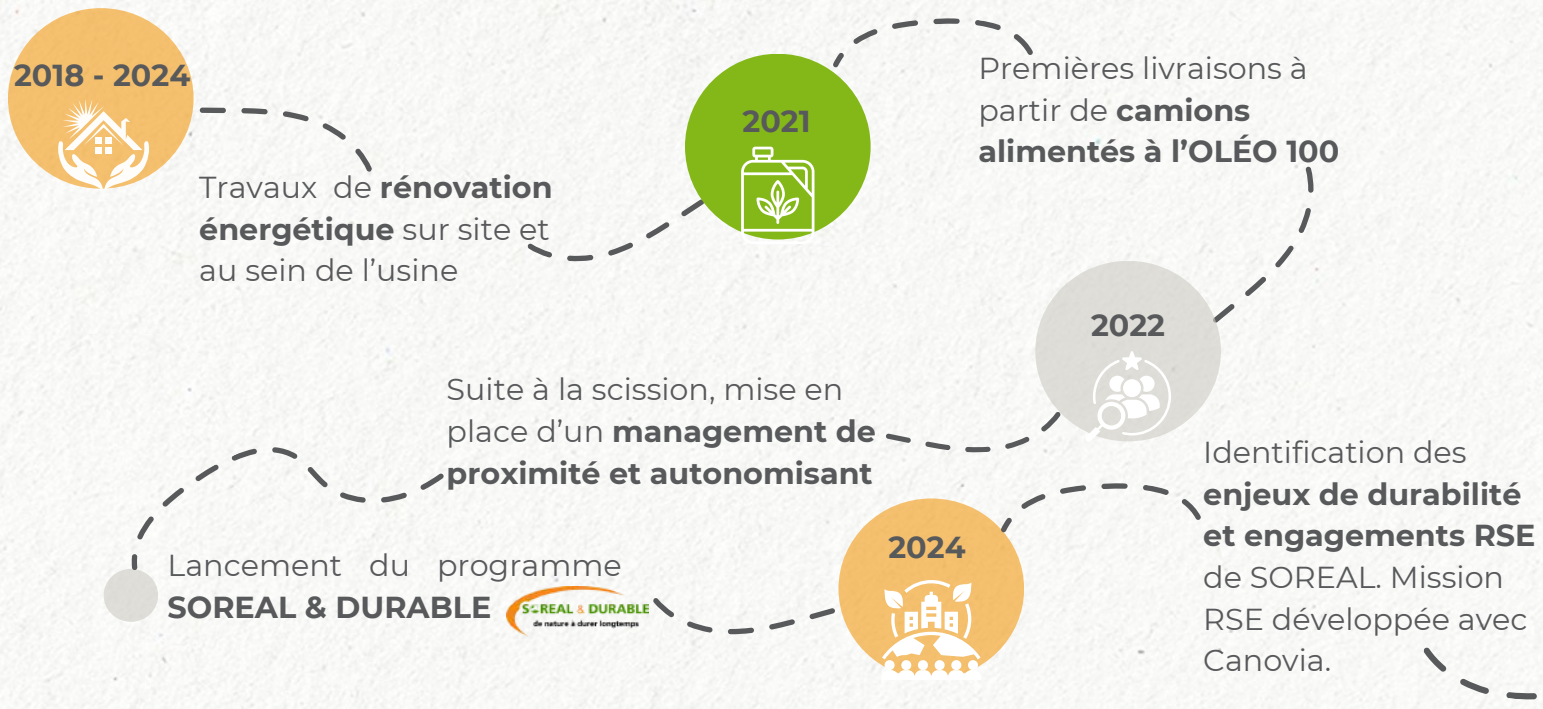
Plus que jamais, nous sommes aux côtés du monde agricole, au cœur de l'élevage. ”

Sylvain BAUDRY

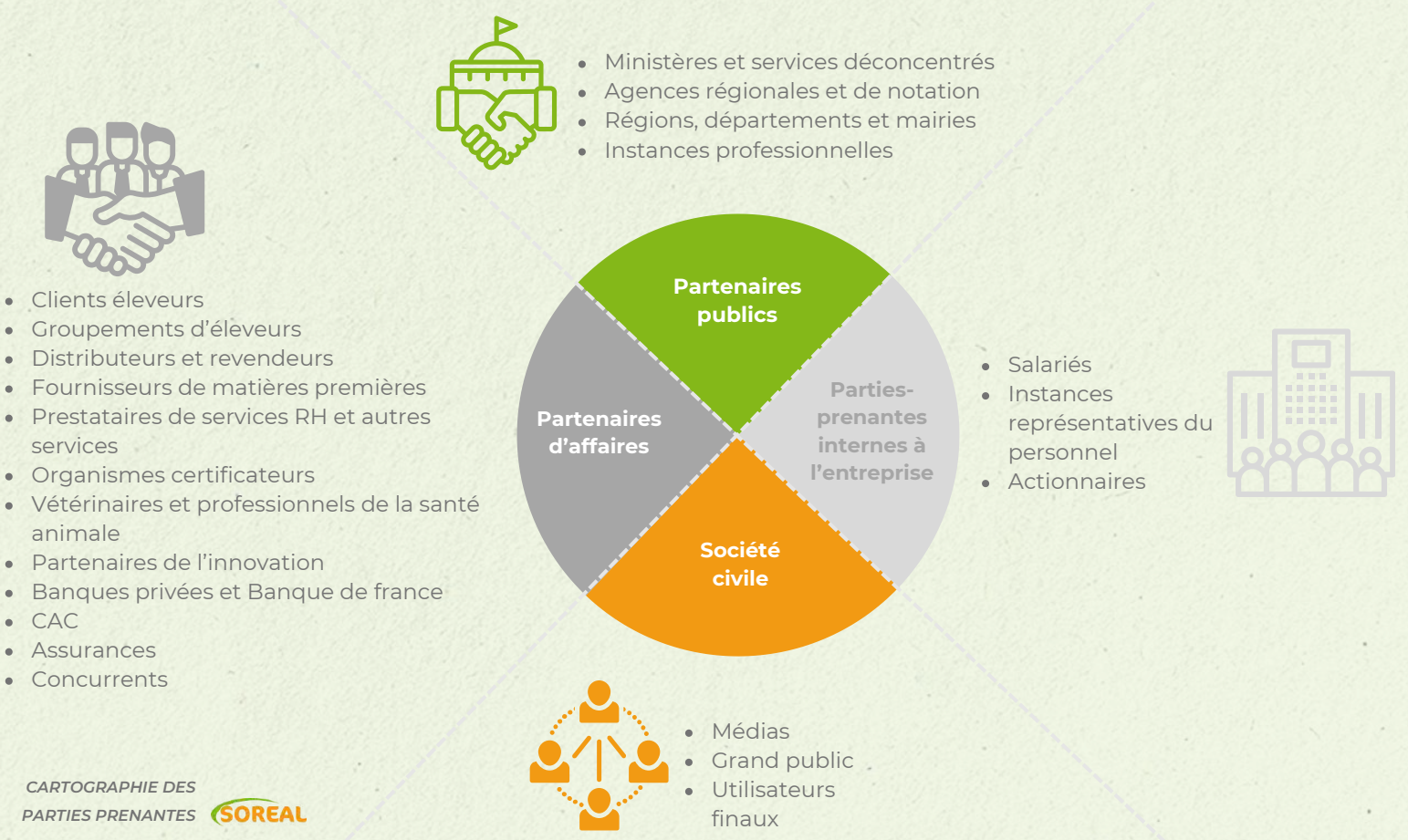
Directeur Général de SOREAL



LA RSE AU COEUR DE NOTRE STRATÉGIE D'ENTREPRISE



“ À travers l'identification de nos parties prenantes et de leurs principales attentes, nous construisons notre valeur ajoutée pour notre écosystème ”



SYNTHÈSE DES ATTENTES DES PARTIES PRENANTES : UN OUTIL CLÉ POUR IDENTIFIER LES PRIORITÉS STRATÉGIQUES

| Parties prenantes | Principales attentes | Objectifs et valeur ajoutée de SOREAL |
|---|---|--|
| Salariés et leurs représentants | <ul style="list-style-type: none"> Attendent un environnement de travail sûr et sain Répartition équitable des bénéfices engendrés Dialogue social constructif | <p>Offrir des conditions de travail sécurisées et adaptées</p> <p>Proposer un mode de management autonomisant et responsabilisant</p> <p>Développer une culture RSE et apporter du sens aux activités</p> |
| Actionnaires | <ul style="list-style-type: none"> Performance financière et de durabilité Gestion des risques de l'entreprise Collaboration au service des agriculteurs adhérents | <p>Une stratégie définie incluant un modèle d'affaires durable</p> |
| Clients | <ul style="list-style-type: none"> Attendent des produits de qualité (sécurité alimentaire et qualité nutritionnelle) Attendent une performance économique et durable de l'exploitation Souhaitent une relation durable Souhaitent la formulation de nouvelles recettes tenant compte des impacts environnementaux | <p>Proposer des gammes de produits répondant aux besoins de tous les éleveurs</p> <p>Accompagnement technique dans les choix d'achats</p> <p>Répondre aux exigences des clients en matière de produits bas carbone</p> |
| Partenaires commerciaux | <ul style="list-style-type: none"> Attendent des relations pérennes Attendent des relations d'affaires éthiques et transparentes | <p>S'approvisionner autant que possible en local</p> <p>Participer aux projets d'innovation de produits et technologies de la filière</p> |
| Partenaires financiers | <ul style="list-style-type: none"> Attendent de la performance financière et de durabilité Attendent le respect des lois et réglementations comptables et financières Attendent une transparence financière de l'entreprise | <p>Garantir une stabilité financière de l'entreprise</p> |
| Concurrents | <ul style="list-style-type: none"> Attendent une concurrence loyale Défense des intérêts communs concernant le secteur d'activité | <p>Un dialogue constructif afin de faire évoluer le secteur de la nutrition animale</p> |
| Pouvoirs publics et établissements publics | <ul style="list-style-type: none"> Attendent que l'entreprise respecte les réglementations sanitaires, environnementales, fiscales et sociales <p>Écoles :</p> <ul style="list-style-type: none"> Attendent des opportunités professionnelles via la réalisation de stages, d'alternance et de premier emploi Attendent des partenariats avec l'entreprise dans le cadre de travaux de recherche et d'expertise terrain | <p>Être irréprochable en matière de respect des obligations réglementaires, sanitaires et environnementales</p> <p>Susciter l'intérêt des jeunes générations pour nos métiers</p> |
| Communautés locales et sectorielles | <ul style="list-style-type: none"> Attendent une contribution positive à la communauté locale via la création d'emplois locaux, les achats locaux, la dynamisation du tissu économique local Attendent une participation active et une contribution positive au secteur de la nutrition animale | <p>Participation aux débats et échanges constructifs pour les intérêts de notre territoire</p> <p>Améliorer et influencer notre écosystème autour de meilleures pratiques de marché</p> |
| Société civile | <ul style="list-style-type: none"> Attendent le respect du bien-être animal Attendent la transparence de l'entreprise sur les processus de production et ses impacts sociaux et environnementaux Protection des consommateurs | <p>Adopter une communication transparente et qualitative</p> |

NOTRE MATRICE DE MATÉRIALITÉ

La création d'une matrice de matérialité permet de classer les enjeux RSE par ordre de priorité, afin d'identifier les actions à mener et de rester à l'écoute des parties prenantes.

Pour SOREAL, **29 enjeux** liés à la durabilité ont été évalués par plus de **40 parties prenantes clés**, tant internes (salariés, comité RSE, CSE) qu'externes (clients, fournisseurs, prestataires, professionnels de la santé animale, etc.).

Par conséquent, on dénombre :

- **8 enjeux** directement identifiés comme enjeux cruciaux
- **16 enjeux** considérés comme enjeux majeurs
- **5 enjeux** identifiés comme enjeux à suivre

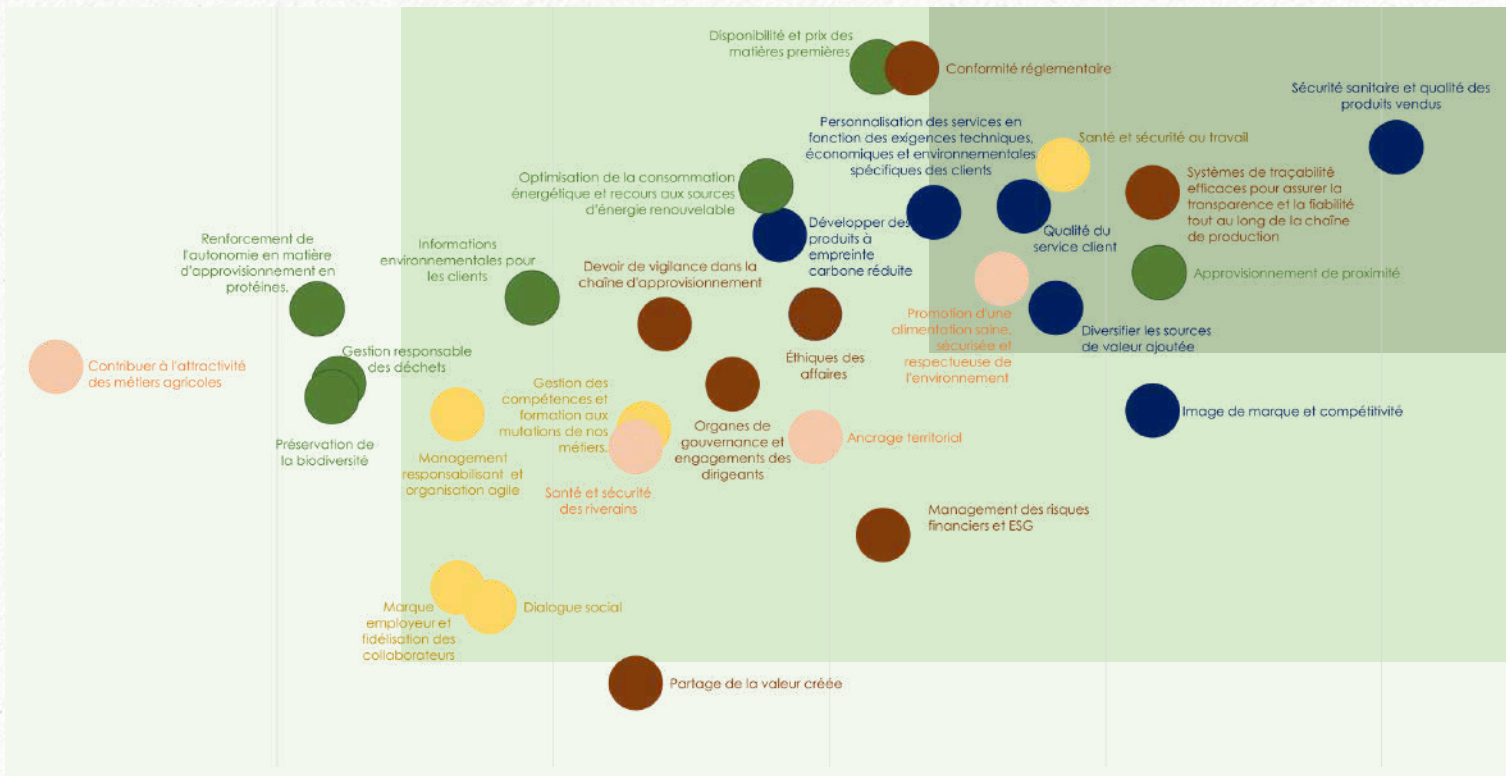
Afin d'avoir de la visibilité sur les stratégies à mettre en place, le résultat de cette consultation a été mis en forme dans la matrice ci-dessous.



Enjeux à suivre

Enjeux majeurs

Enjeux cruciaux



Importance pour les parties-prenantes

Importance pour SOREAL

● Societal
 ● Environnement
 ● Social
 ● Gouvernance
 ● Economie

NOS 4 ENGAGEMENTS RSE



ALIMENTER LA CONFIANCE DANS NOS PRODUITS

en assurant la sécurité,
la qualité et leur
traçabilité

1



FAVORISER L'ÉCONOMIE CIRCULAIRE SUR L'ENSEMBLE DE NOTRE CHAÎNE DE VALEUR

en s'appuyant sur
un approvisionnement et
une distribution de
proximité

2

4

RÉDUIRE NOS ÉMISSIONS DE CO²

via le développement
d'aliments bas carbone
et une logistique
vertueuse

3

ASSURER DES CONDITIONS DE TRAVAIL, DE SÉCURITÉ ET DE DÉVELOPPEMENT DES COMPÉTENCES

grâce à un
management de
proximité



NOS ENGAGEMENTS

Alimenter la confiance dans nos produits en assurant la sécurité, la qualité et la traçabilité de nos produits



SECURISER L'ENSEMBLE DE LA CHAÎNE DE PRODUCTION

Pour une entreprise de fabrication et de commercialisation d'aliments pour animaux, la **sécurité** et la **réglementation** des aliments livrés sont fondamentales.

L'usine de fabrication certifiée OQUALIM, RCNA (Référentiel de Certification Nutrition Animale), STNO (Socle Technique Nourri Sans OGM) et STNE (Socle Technique Nutrition Equine) atteste des **démarches rigoureuses mises en œuvre** pour garantir la sécurité et la qualité des aliments livrés.

Fabriqués à partir de matières premières soigneusement sélectionnées, contrôlées et tracées, nos aliments offrent aux éleveurs **une performance durable** et garantissent la **santé optimale des animaux**.

Par ailleurs, l'ensemble de ces certifications permet à SOREAL de répondre aux différents cahiers des charges régionaux : Label Rouge, Bleu Blanc Coeur, AOP, IGP, BIO (agrément distributeur et stockage).

3 types de production



Granulé



Mash



Farine

3 types de conditionnement



Vrac



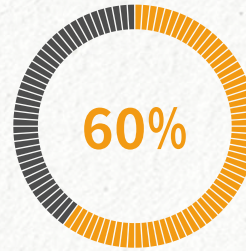
Sac 20/25kg



Big Bag

UN PÔLE DE FORMULATION EXPERT

La formulation de recettes est au cœur de notre activité. Les animaux ont besoin d'un apport quotidien en énergie, en protéines, en vitamines, en minéraux et en fibres végétales. Dans notre usine, **plus de 500 aliments sont élaborés** et ajustés selon les besoins nutritionnels spécifiques de chaque espèce.



de nos aliments sont certifiés sous les cahiers des charges Label Rouge, AOP, sans OGM.

“ Depuis plus de 20 ans, Jean-Luc Thomas, formulateur, a mis son expertise au service de notre mission : œuvrer pour une nutrition animale de qualité. Jean-Luc a élaboré des recettes en s'assurant que chacune répond aux besoins nutritionnels spécifiques de chaque espèce, tout en respectant les contraintes réglementaires et économiques des clients. ”

Jean-Luc Thomas
Responsable Formulation






LA QUALITÉ EN PRATIQUE

Afin d'assurer la qualité sanitaire des produits fabriqués, SOREAL a déployé des **plans de contrôle OQUALIM et internes**, garantissant l'efficacité et la conformité des opérations tout au long du processus de fabrication.


Ces plans visent à **gérer efficacement les risques de contamination** en surveillant les processus et en vérifiant le respect des procédures. Ensemble, ces outils nous permettent de maintenir des normes élevées, d'optimiser nos processus et de **renforcer la confiance de nos clients** dans nos produits.

De plus, un **audit interne bi-annuel** mené par le pôle QSE veille au **respect des mesures d'hygiène**. 2 audits réalisés le 16 août 2023 et 21 décembre 2023 avec un % moyen de conformité de 80 %.


• Les analyses effectuées sont :



Échantillonnage **de l'ensemble des matières premières**, contrôle des substances naturelles alimentaires prohibées « aliment équin », contrôle de la présence d'OGM inférieur à 0,9 %, contrôle bactériologique « salmonelles », contrôle des toxines naturelles « mycotoxines », contrôle chimique « pesticides, métaux lourds »...




Contrôle **des valeurs nutritionnelles** sur un échantillonnage de matières premières afin de déterminer au plus juste les valeurs du produit fini « gestion de la formulation ».



Échantillonnage **de produits finis** (contrôle des substances naturelles alimentaires prohibées « aliment équin », contrôle de la présence d'OGM inférieur à 0,9 %, contrôle bactériologique « salmonelles », contrôle des toxines naturelles « mycotoxines », contrôle chimique « pesticides, métaux lourds »).



UNE EXPERTISE RENFORCEE : L'ENSACHAGE AU SERVICE DE LA NUTRITION ANIMALE



Parmi ses expertises, Soreal consacre une partie de ses activités à **l'ensachage d'aliments pour animaux**. Grâce à des technologies de pointe, notre chaîne de conditionnement assure **une conservation et une qualité optimales des produits**. Afin de répondre aux besoins spécifiques de nos clients propriétaires d'animaux domestiques, nous élargissons désormais notre offre à l'ensachage de divers produits, tels que **les céréales, les mélanges de graines brutes**, ainsi que **des mélanges associant graines et aliments granulés**.

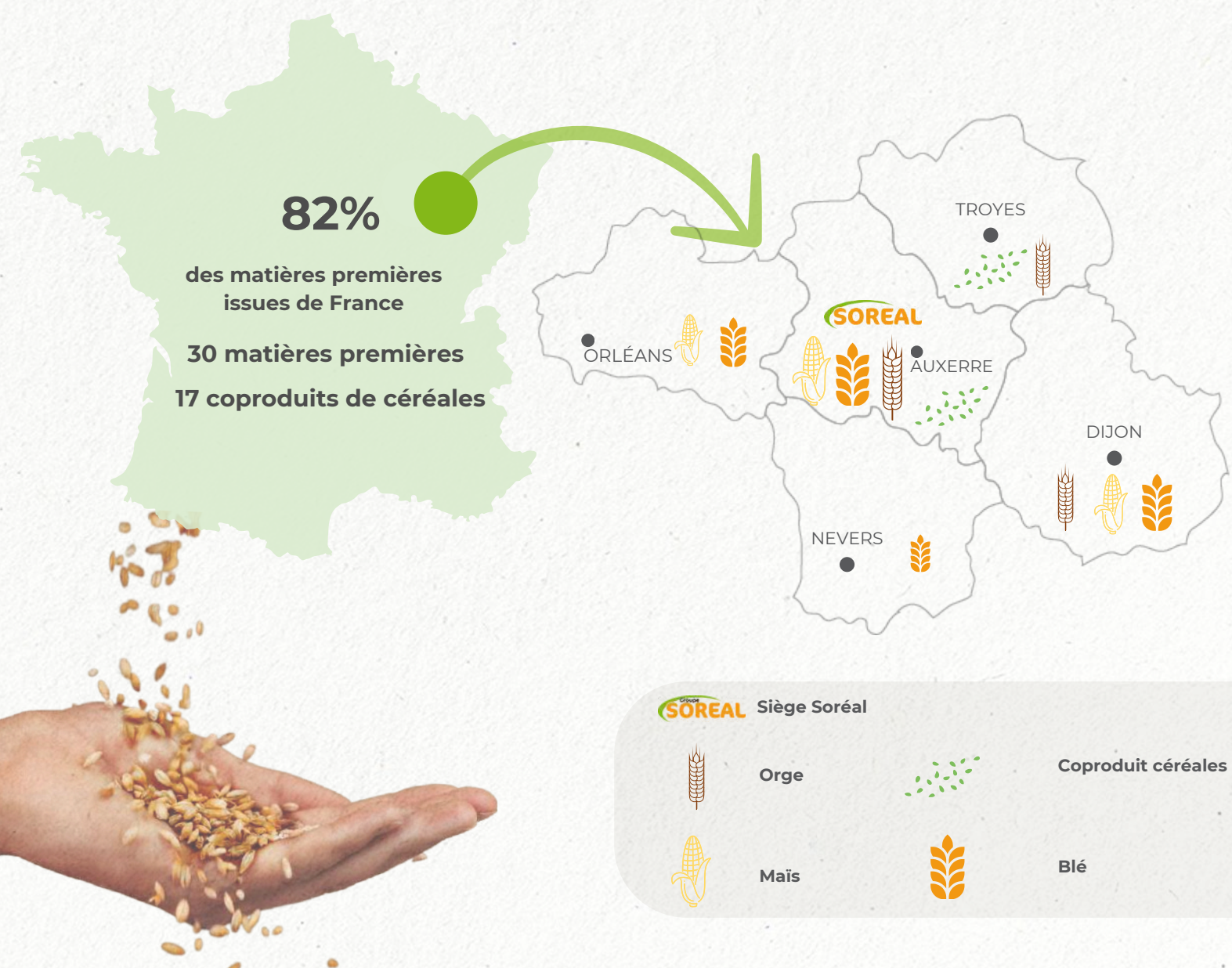
NOS ENGAGEMENTS

Favoriser l'économie circulaire sur l'ensemble de notre chaîne de valeur en s'appuyant sur un approvisionnement et une distribution de proximité

UN APPROVISIONNEMENT EN MATIÈRES PREMIÈRES LOCALES

Soreal s'investit dans le développement des filières d'amont et d'aval sur l'ensemble de son territoire. En sélectionnant **65 % de nos matières premières dans un rayon de 150 km** autour de notre site de production, nous cultivons une collaboration étroite avec les coopératives agricoles régionales.

Cette synergie stratégique favorise non seulement la valorisation des céréales locales, mais garantit également une qualité optimale et une traçabilité totale de nos approvisionnements. Ce partenariat nous permet de promouvoir une chaîne d'approvisionnement plus durable afin de répondre aux attentes de nos parties prenantes qui privilégient le soutien aux territoires locaux.





UN SYSTEME DE PRODUCTION OPTIMISÉ

Pour maîtriser l'empreinte environnementale de notre chaîne de production, nous avons entrepris des travaux de rénovation de nos bâtiments et outils de production.

Concernant l'usine, les travaux ont inclus :

- **Audit énergétique** .
- **Investissements dans l'outil de production** : renouvellement en faveur de modèles plus économes en énergie.
- **Optimisation des processus industriels** (automatisation des tâches, travail en 2 X 8).

Pour les bureaux administratifs,

- **Amélioration de l'efficacité énergétique** par le biais de la rénovation thermique (renouvellement des radiateurs, système d'isolation, éclairage LED sur l'ensemble du site administratif, etc.).

Ainsi, l'ensemble de ces mesures ont conduit à une **diminution de l'utilisation des ressources naturelles** tout en améliorant l'efficacité opérationnelle.

Dans la continuité de ces efforts, nous mettrons en œuvre prochainement de nouveaux projets, notamment l'installation de panneaux photovoltaïques sur notre site, avec l'objectif de réduire notre consommation énergétique de 10 à 15 % d'ici 2025.

“Grâce à ces efforts, nous avons déjà observé des réductions significatives de notre consommation énergétique. Dans le cadre de notre plan d'investissement prévisionnel, nous avons prévu l'acquisition de modèles encore plus économes en énergie, tout en envisageant des alternatives telles que l'intégration de sources d'énergies renouvelables. Ces investissements s'inscrivent dans notre engagement à long terme pour une industrie plus durable et responsable.”

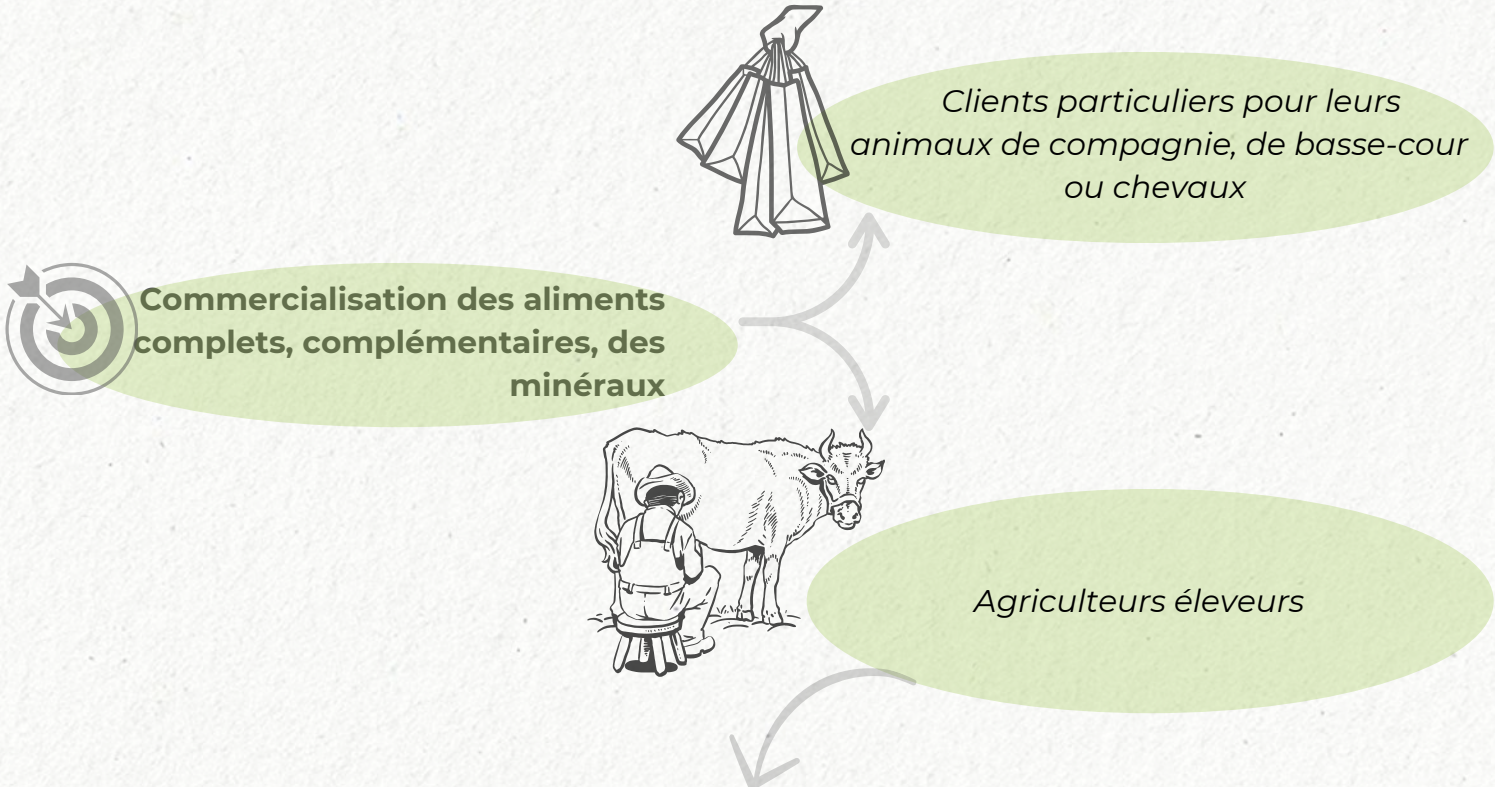
Florian Thevenard
Responsable administratif et financier



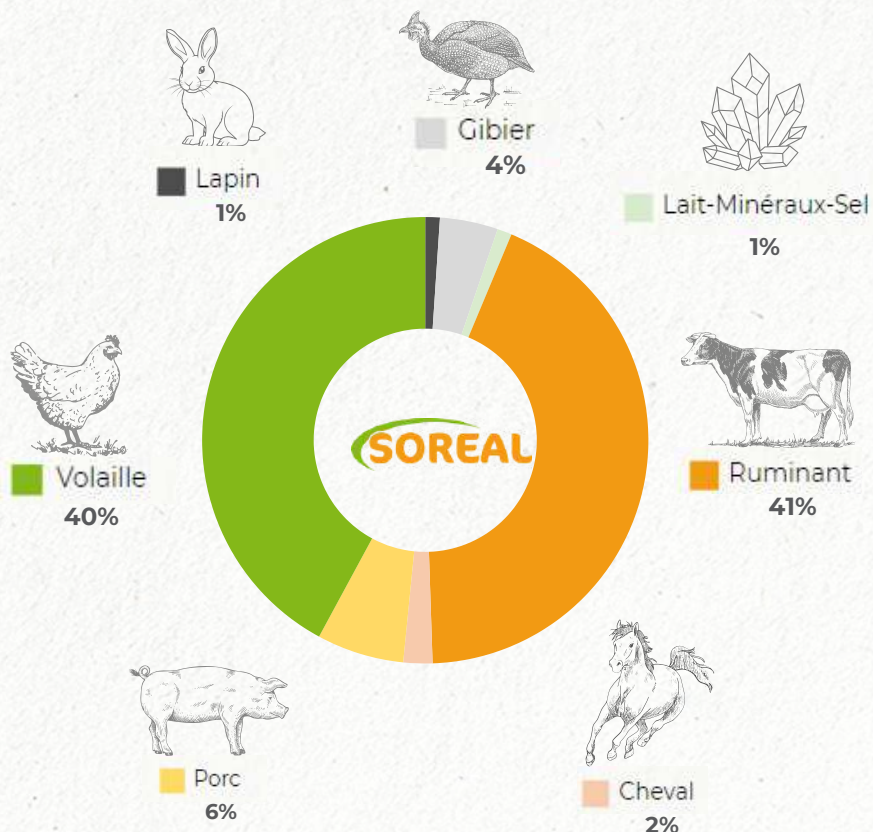


DISTRIBUTION DE PROXIMITÉ

Notre usine produit et commercialise des aliments, aussi bien aux éleveurs membres des coopératives agricoles régionales qu'aux éleveurs en direct. SOREAL répond également aux besoins de **clients particuliers pour l'alimentation de leurs animaux de compagnie, de basse-cour, et autres.**



RÉPARTITION DES MARCHÉS DE DISTRIBUTION



NOS ENGAGEMENTS

Assurer des conditions de travail, de sécurité et de développement des compétences grâce à un management de proximité



GARANTIR LA SECURITÉ DE TOUS

Etant donné la nature de nos activités agro-industrielles, les risques d'accidents du travail et de maladies professionnelles sont possibles. Notre priorité est d'**assurer la sécurité de nos salariés, intérimaires, vétérinaires et prestataires** intervenant sur notre site.

En cohérence avec cet engagement, plusieurs actions sont mises en œuvre pour limiter les risques physiques :

- Plan de prévention et de sécurité
- Équipements de protection individuelle (chaussures de sécurité, casques, masques, lunettes de protection, etc.)
- Formation sur les bonnes pratiques ergonomiques
- Rappel régulier des consignes de sécurité par le service Qualité, Sécurité, Environnement (QSE)
- Visites médicales tous les deux ans ou tous les cinq ans, selon le poste

“ Dans le cadre de notre politique de prévention des accidents du travail, nous organisons des réunions régulières avec le CSE pour aborder divers sujets, tels que les débriefings post-accidents et la mise en place de mesures correctives. ”

Sandrine Coupery

Responsable industrielle et logistique chargé de la performance



Sur année 2024, le nombre d'accident du travail est de 4 dont 1 sans arrêt de travail (contre 5 avec arrêt de travail en 2023).

Impliquer les salariés dans le management de la sécurité et de la prévention est essentiel. Dans les années à venir, des collaborateurs seront formés à devenir des Sauveteurs Secouristes du Travail (SST) afin de pouvoir intervenir en cas d'accident du travail ou malaise.





LA FORMATION ET LA GESTION DES COMPÉTENCES

À ce jour, notre **politique de formation** se concentre principalement sur la conformité réglementaire. En effet, nos activités imposent diverses obligations de formation annuelle pour nos collaborateurs.



Cette année



29 heures

de formation ont été suivies par



20 salariés



DIALOGUE SOCIAL & MANAGEMENT DE PROXIMITÉ

Nous sommes convaincus que les **échanges ouverts et transparents** sont essentiels pour surmonter les défis auxquels une organisation peut être confrontée. Afin de favoriser l'implication du CSE dans la gouvernance de l'entreprise, une réunion mensuelle est organisée pour aborder divers sujets, tels que les conditions de travail, les rémunérations, etc.

PRÉSERVER LA CULTURE D'ENTREPRISE

À travers sa **politique de non-discrimination et d'égalité**, notre entreprise s'engage fermement à lutter contre toutes les formes de discrimination et à **promouvoir un environnement de travail inclusif et respectueux** pour tous.

Le management de proximité soutient chaque salarié face aux difficultés rencontrées, tout en favorisant la **cohésion** au sein de l'entreprise et en renforçant le sentiment d'appartenance.

“ Les entreprises d'aujourd'hui ne se gèrent plus comme celles d'hier. Nos collaborateurs ont besoin de trouver du sens pour développer leur envie et leur goût du travail bien fait. Chez Soreal, cela se traduit par une véritable proximité avec l'ensemble des équipes, une écoute attentive de nos collaborateurs et une réflexion constante sur l'organisation et la coordination des équipes. Les objectifs doivent être clairs et atteignables, et mon rôle est de m'assurer que toutes les ressources nécessaires sont bien mises en place pour garantir le succès de nos projets. ”

Johan Marcon
Directeur opérationnel



LES AVANTAGES SOCIAUX MIS EN PLACE



SANTÉ



Prise en charge de la Mutuelle d'entreprise à hauteur de 50% par l'employeur et le CSE

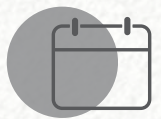
Maintien du salaire durant les absences maladies & arrêts de travail



PRIMES INDIVIDUELLES



Ancienneté



PRIME ANNUELLE



13ème mois



PRIMES PANIERS



Prime panier de jour et de nuit

Prise en charge des frais de repas des commerciaux



VACANCES DES SALARIÉS



Prime de vacances



ACTIONS CSE



Chèques cadeaux d'une valeur de 180 €



EMPLOI A FORTE CONTRAINTE



Primes de compensation, Majoration sur les heures de nuits

“ Bien que les obligations légales pour un Comité Social et Économique (CSE) dans une entreprise de moins de 50 salariés soient limitées, nous avons décidé de dépasser ces exigences minimales. En interagissant activement avec notre CSE et en consacrant un budget aux œuvres sociales, nous réaffirmons notre engagement envers le dialogue social et le bien-être de nos collaborateurs. Cette approche proactive nous permet non seulement de rester attentifs aux besoins de nos équipes, mais aussi de renforcer la cohésion interne. ”

Laurent Ponroy

Responsable des ressources humaines





CRÉATION DE LIENS ET ATTRACTIVITÉ DE NOS TERRITOIRES

Une des principales ambitions de l'entreprise est de jouer un **rôle clé dans l'accompagnement des mutations profondes du secteur agricole**. Cela se traduit par :

- **Être pro-actif au sein des communautés professionnelles**

En tant que membre de ces réseaux, nous nous tenons continuellement informés des **évolutions réglementaires**, des **données de production céréalière** et des **meilleures pratiques** dans le domaine de la nutrition animale. Cet engagement renforce notre crédibilité auprès de nos clients ainsi qu'aux **acteurs clés du monde agricole**.

Participation active des équipes de SOREAL aux différents groupes de travail menés par la Coopération agricole :

Membre du comité
régional des
céréales Bourgogne
Franche-Comté




FranceAgriMer
ÉTABLISSEMENT NATIONAL
DES PRODUITS DE L'AGRICULTURE ET DE LA MER

 Nutriacces
La nutrition animale Centre-Est & Sud

 LA
COOPÉRATION
AGRICOLE

- **Etre présent auprès des écoles**

Susciter l'**intérêt pour les métiers dédiés à l'agriculture** des jeunes générations est un enjeu prioritaire pour nous. Nous participons à de nombreux salons et forums visant à **promouvoir nos métiers**.

Un partenariat a été établi avec Pôle Formation 58-89 dans le cadre d'un programme d'alternance en maintenance.



Accueil des étudiants de la MFR de Villevallier à la découverte des métiers de la nutrition animale.

NOS ENGAGEMENTS

Réduire nos émissions de CO2 via le développement d'aliments bas carbone et une logistique vertueuse



NOTRE TRAJECTOIRE VERS DES ALIMENTS BAS CARBONE

Dans le secteur de la nutrition animale, un des enjeux majeurs est le développement d'aliments bas carbone. La conception d'aliments bas carbone vise à la fois à **réduire notre impact environnemental** mais également à **aider nos clients à diminuer le leur**, en réponse aux exigences croissantes en matière de durabilité.

Actuellement, notre logiciel de formulation d'aliments produit divers indicateurs nous permettant de concevoir des aliments en conformité avec les exigences d'un cahier des charges bas carbone. Les indicateurs suivis incluent notamment : la consommation de phosphore de l'aliment, l'utilisation d'énergie non renouvelable, l'eutrophisation et le changement climatique.

Actuellement ces **aliments bas carbone** existe pour deux segments:

- pour la gamme **PROFILAIT** (programme visant à structurer une filière de production locale de protéines pour l'alimentation animale, notamment en élevage laitier)
- pour la gamme **APPRIVOISE** en sac (Marque de l'ALLIANCE BFC qui exige notamment la provenance locale des matières premières)

“ En collaboration avec une de nos firmes services ADM, notre entreprise travaille sur un projet de recherche & développement pour diminuer l'empreinte carbone des prémix et vitamines utilisées.

Parallèlement, nous développons des aliments fabriqués exclusivement à partir de matières premières végétales françaises pour nos clients éleveurs laitiers.

L'ensemble de ces actions permet à SOREAL de se préparer à satisfaire les besoins actuels et futurs d'aliments bas carbone. ”

Jérémy Lorne

Adjoint de Direction - Responsable approvisionnement et achats





LOGIVIA : TRANSPORTEUR SPÉCIALISÉ ET VERTUEUX

Nous collaborons avec notre **filiale de transport Logivia**, spécialisée dans le métier du transport d'aliments du bétail, d'animaux et de produits céréaliers. Certifiée **QUALIMAT TRANSPORT**, Logivia garantit la **préservation de la qualité des matières premières** et l'absence de contamination des marchandises transportées pour nos clients.

Également, au travers de son programme **ECOLOGIVIA**., Logivia transporte les marchandises en alimentant ses camions de carburants alternatifs tels que l'OLEO 100.

Chez SOREAL, l'économie circulaire se concrétise par un approvisionnement en **tourteaux de colza** et **l'alimentation des camions** de Logivia en **OLEO 100** produits localement par une usine de transformation situé dans l'aube.



Colza issu des régions de **Bourgogne**, **Franche Comté** et **Champagne**



Usine de transformation
Le Mériot

80 km



1
Tourteaux de colza pour l'alimentation des élevages



2
Oléo 100 Biocarburant renouvelable



6000 tonnes achetées par SOREAL



Réduction de 40% des importations de tourteaux de tous types confondus



Tous les **camions** de livraison sont alimentés à l'**OLEO 100**



192 000 litres consommés en 2023



60% de réduction de CO²

NOS ENGAGEMENTS

Notre performance de durabilité
Indicateurs clés

INDICATEURS CLÉS - SOCIAL

Taux de collaborateurs ayant suivi au moins une formation



68%
en 2023/2024 / 53%
en 2022/2023

Nombre d'accidents du travail



4
dont 1 sans
arrêt de travail
en 2023-2024 / 5
en 2022-2023

INDICATEURS CLÉS - ENVIRONNEMENTAL

% évolution de nos consommations d'énergies :



-3.83%
en 2023-2024 / exercice
2022-2023



+2.34%
en 2023/2024 / exercice
2022-2023

Travaux axés sur l'**amélioration continue des processus de fabrication** et **décision d'augmenter la part de la vapeur** dans le process de fabrication pour améliorer la productivité

Part de biocarburants utilisés :



75%
en 2023/2024 / 40%
en 2022/2023

INDICATEURS CLÉS - ÉCONOMIQUE



62%
de diminution d'endettement
depuis 3 ans



-19%
d'évolution du chiffre
d'affaires

RAPPORT RSE PRÉSENTÉ PAR



SOREAL

CANOVIA
13 Avenue Albert 1er, 21000 Dijon
+33 3 73 27 08 06
info@canovia.fr